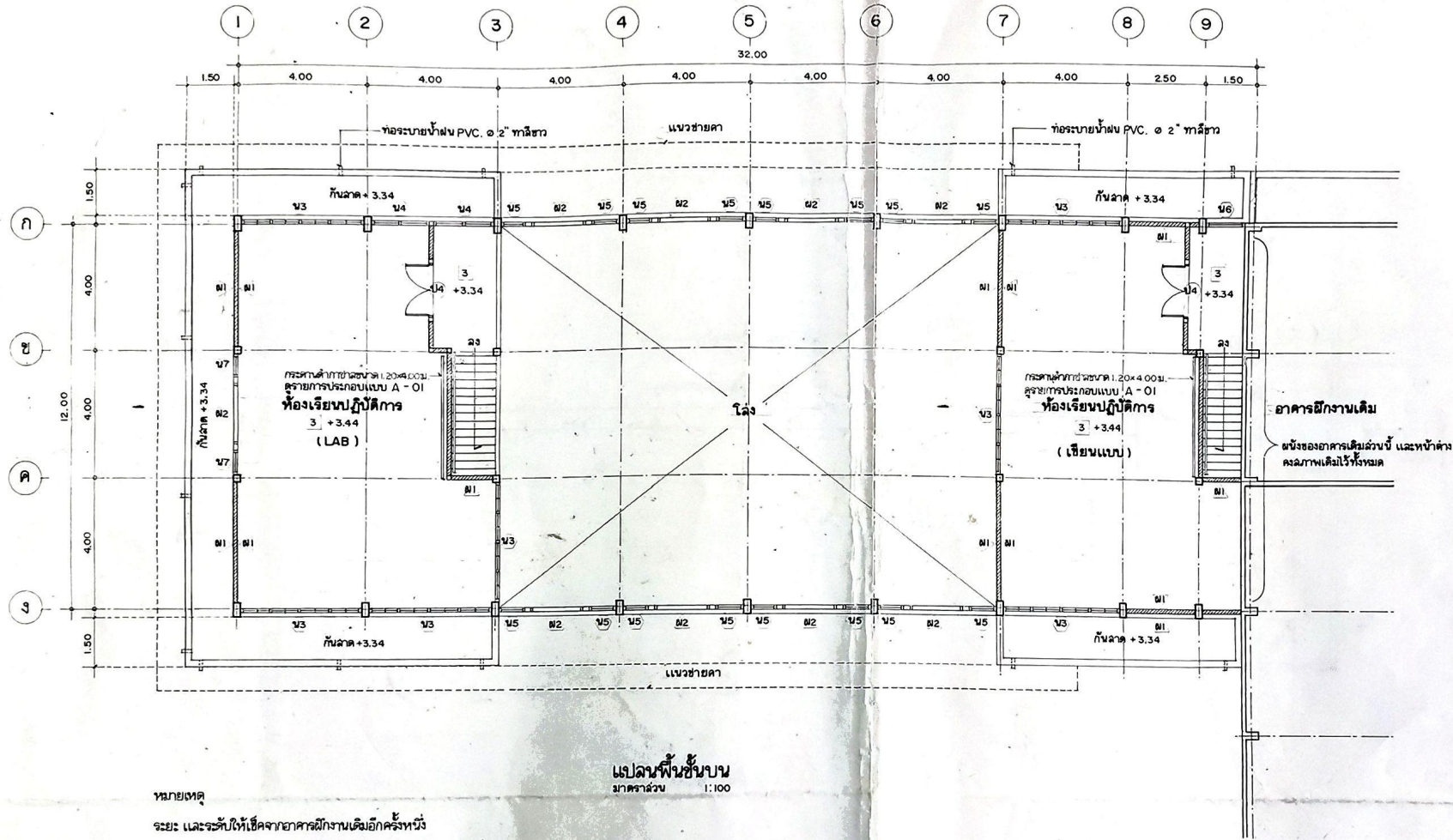


แปลนพื้นชั้นล่าง  
มาตราส่วน 1:100

วิทยาลัยการอาชีพห้วยยอด	โครงการ	ต่อเติมอาคารฝึกงานแบบก	อนุมัติ
		ช่างก่อสร้าง	
	สถาปนิก	นายคศิพงศ์ เพ็ชรรัตน์	อนุมัติ
	วิศวกร	นายคศิพงศ์ เพ็ชรรัตน์	อนุมัติ
	เขียนแบบ	นายวิทยา ฉานักเหนาะ	อนุมัติ
แบบแปลน	แปลนพื้นชั้นล่าง		มาตราส่วน 1:100



หมายเหตุ

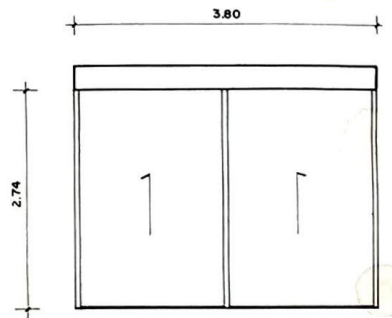
ระยะ และระดับให้ยึดจากอาคารสำนักงานเดิมอีกครั้งหนึ่ง

แปลนพื้นชั้นบน  
มาตราส่วน 1:100

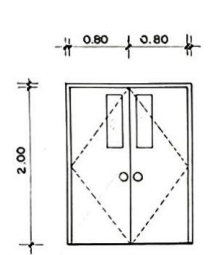
W. YAMHONG  
19

โครงการ	ต่อเติมอาคารสำนักงาน ข้างก่อสร้าง	อนุมัติ
สถาปนิก	นางกัญญาพร ๐๘ ๖๖๖๖ ๖๖๖๖	หมายเลขแบบ A - 03
วิศวกร	นายกิตติศักดิ์ เพ็ชรลาภี ๒๖.๑๑๐๑ ๒๖.๑๑๐๑	รวมแผ่น 19
เขียนแบบ	นายวิทยา สำนักเหยา	ลงชื่อ
แบบแปลน	แปลนพื้นชั้นบน	วันที่
		มาตราส่วน 1 : 100

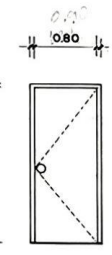
ขนาดหน้า หน้า 2, 3 = 195 ซม.  
หน้า หน้า 1 หน้า 4 = 585 ซม.



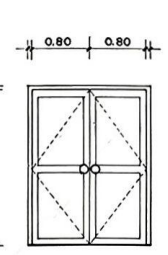
ป1 1 x 4 = 14



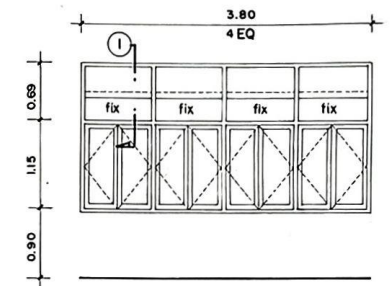
ป2 3.0 x 4 = 14



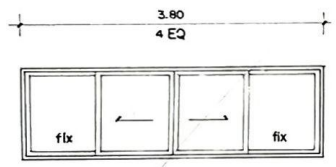
ป3 1.8 x 4 = 1.8



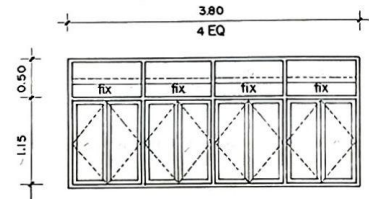
ป4 3.4 x 2 = 16.7



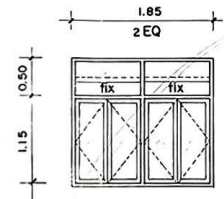
ป5 4.0 x 1.0 = 15



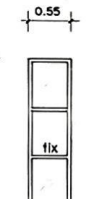
ป6 3.8 x 2 = 9



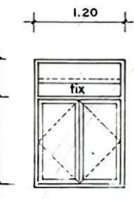
ป7 3.8 x 6 = 96



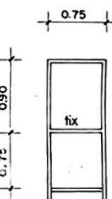
ป8 2 x 2 = 4



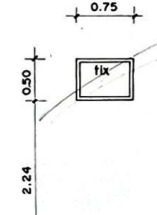
ป9 1.5 x 1.6 = 24



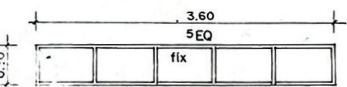
ป10 2 x 1 = 2



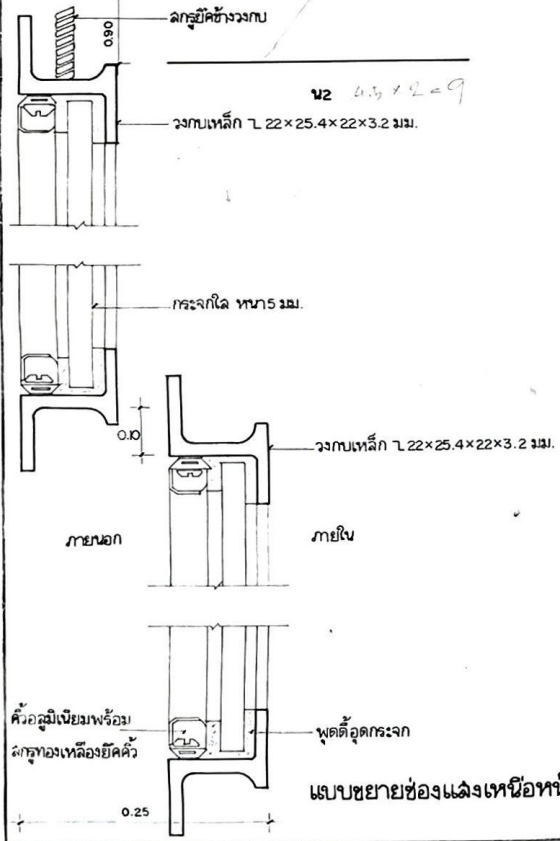
ป11 2 x 2 = 4



ป12 1.8 x 1



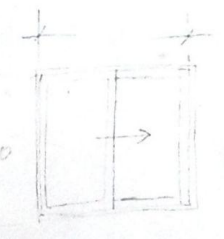
ป13 1.8 x 1



รายการประกอบแบบประตู - หน้าต่าง

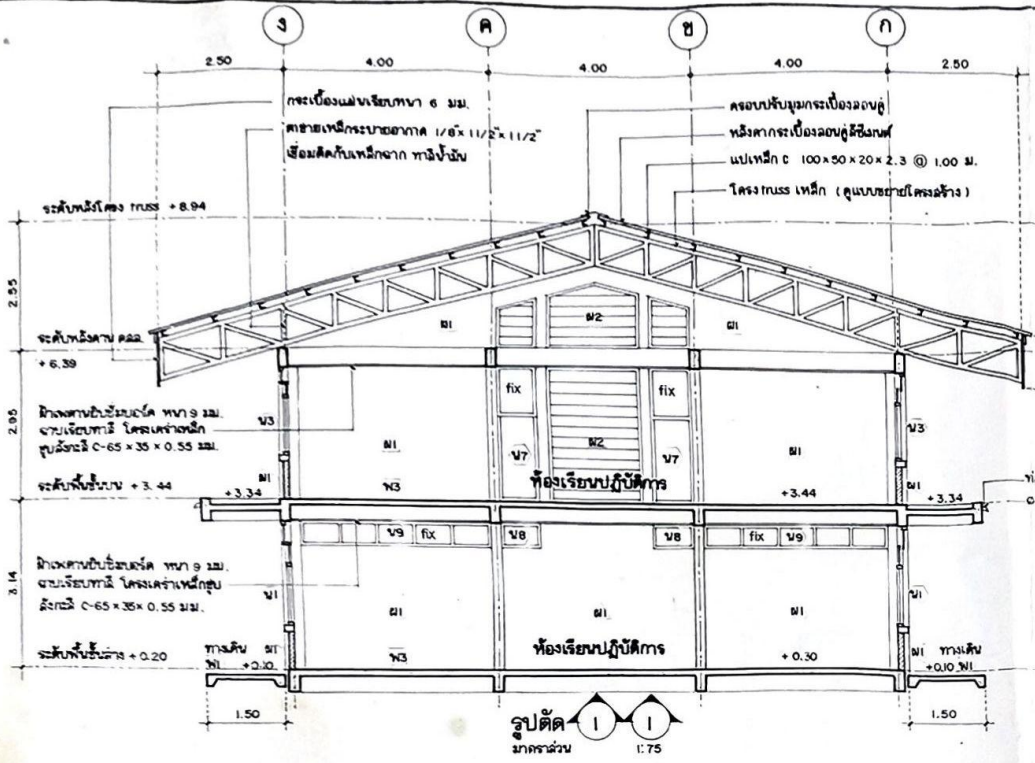
ประตู - หน้าต่าง	วงกบ	กรอบบาน	ลูกฟัก	บานรับ	กลอน	มือจับ
ป1	ประตูเหล็กม้วน	เหล็ก	-	บานกับกลอนคู่	-	-
ป2	ประตูบานเปิดคู่	ไม้ 2x4	-	ไม้ยึดค้ำ	เหล็กสูงรอบข้อ 5" - 6 ชุด กลอนข้าง 6"	ถูกแรงถูกปิดโคง เยี่ยม
ป3	ประตูบานเปิดเดี่ยว	ไม้ 2x4	-	ไม้ยึดข้าง	เหล็กสูงรอบข้อ 4" - 3 ชุด บาน	ถูกแรงถูกปิดโคง เยี่ยม
ป4	ประตูบานเปิดคู่	ไม้ 2x4	ไม้ 3/4 x 5"	กระจกใส 6 มม.	เหล็กสูงรอบข้อ 5" - 6 ชุด กลอนข้าง 6"	ถูกแรงถูกปิดโคง เยี่ยม
ป5	หน้าต่างบานเปิดคู่ พร้อมช่องแสงกระจกใส บานซ้อน 0.10ม.	เหล็ก Z	เหล็ก Z	กระจกใสทหนา 5 มม.	อุปกรณ์ครบชุดตามบริษัทผู้ผลิต	ข้อจับ, ข้อดับ
ป6	หน้าต่างบานเปิดคู่ พร้อมช่องแสงกระจกใส บานซ้อน 0.10ม.	อลูมิเนียม	อลูมิเนียม	กระจกใส 5 มม.	อุปกรณ์ครบชุดตามบริษัทผู้ผลิต	-
ป7	หน้าต่างบานเปิดคู่ พร้อมช่องแสงกระจกใส บานซ้อน 0.10ม.	เหล็ก Z	เหล็ก Z	กระจกใส 5 มม.	อุปกรณ์ครบชุดตามบริษัทผู้ผลิต	ข้อจับ, ข้อดับ
ป8	"	"	"	"	"	"
ป9	ช่องแสงค้ำค้ำ	เหล็กกล่อง 2x4	-	กระจกใส 5 มม.	-	-
ป10	หน้าต่างบานเปิดคู่ พร้อมช่องแสงกระจกใส บานซ้อน 0.10ม.	เหล็ก Z	เหล็ก Z	กระจกใส 5 มม.	อุปกรณ์ครบชุดตามบริษัทผู้ผลิต	ข้อจับ, ข้อดับ
ป11	ช่องแสงค้ำค้ำ	เหล็กกล่อง 2x4	-	กระจกใส 5 มม.	-	-
ป12	"	"	"	"	"	"
ป13	"	"	"	"	"	"

หมายเหตุ : ขนาดของประตู - หน้าต่าง ให้วัดจากระเบียงบานจริงอีกครึ่งหนึ่ง  
อุปกรณ์ประตูบานเปิดใช้ชื่อ SECCO, N.S.B., BEACON

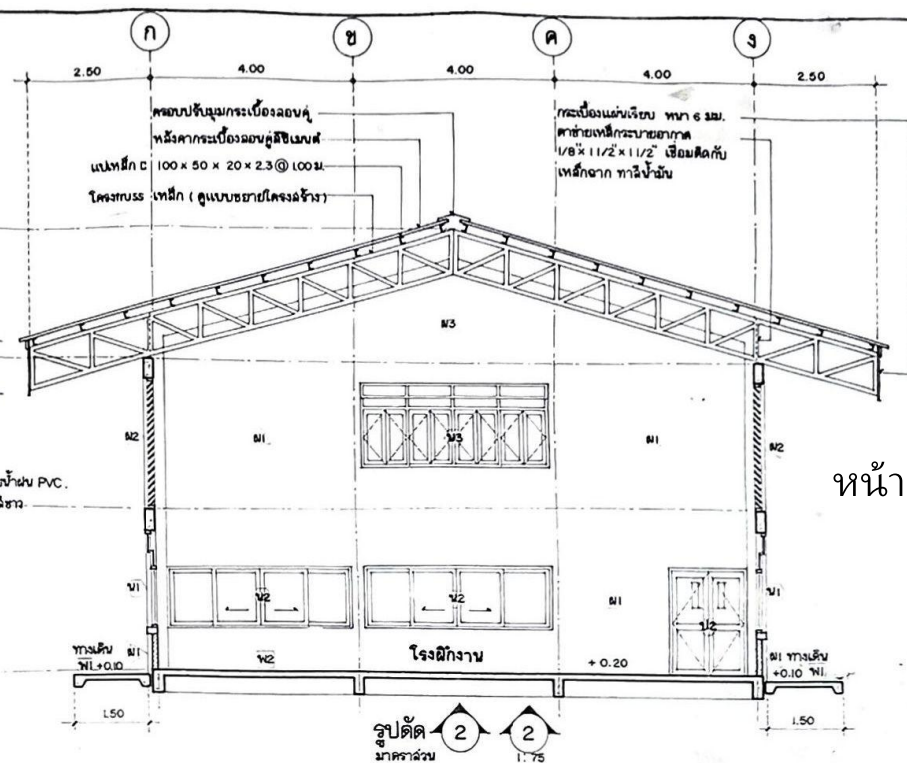


Handwritten notes and signatures in a box, including 'นายวิชาญ' and other illegible text.

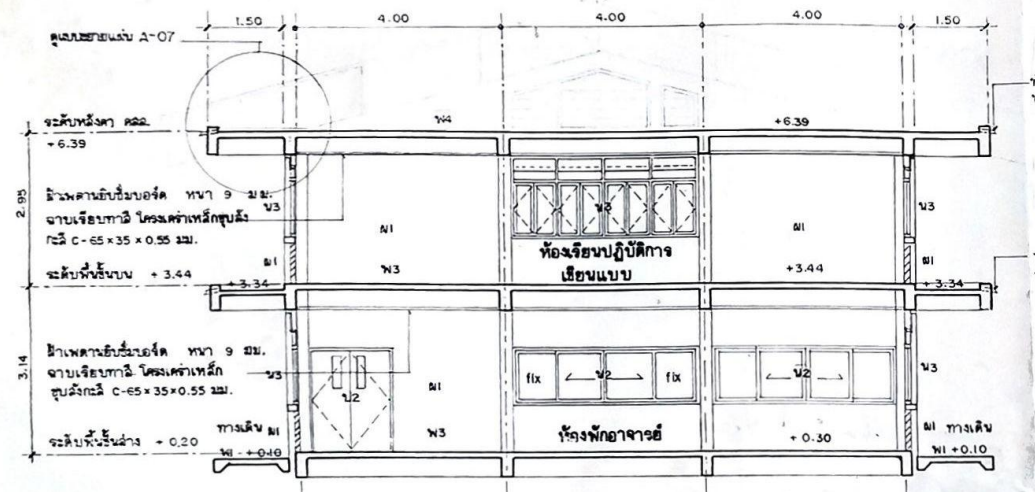
โครงการ	ต่อเติมอาคารสำนักงาน ช่างก่อสร้าง	อนุมัติ
สถาปนิก	นายวิชาญ	นายวิชาญ (ลายเซ็น) A - 09
วิศวกร	นายวิชาญ	รวมแผ่น 19
เขียนแบบ	นายวิชาญ	เลขที่
แบบแปลน	แบบขยายประตู - หน้าต่าง	วันที่
		มาตราส่วน 1:50



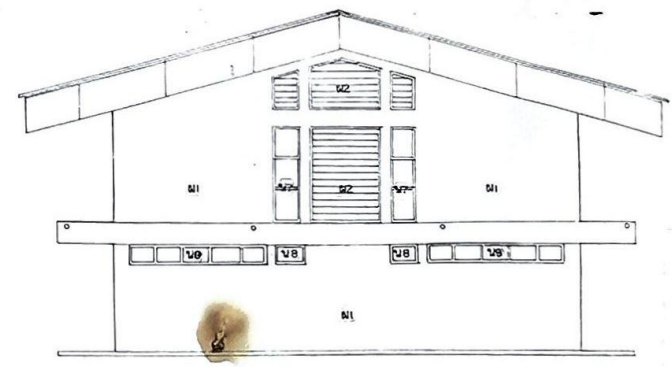
รูปตัด 1-1  
มาตราส่วน 1:75



รูปตัด 2-2  
มาตราส่วน 1:75



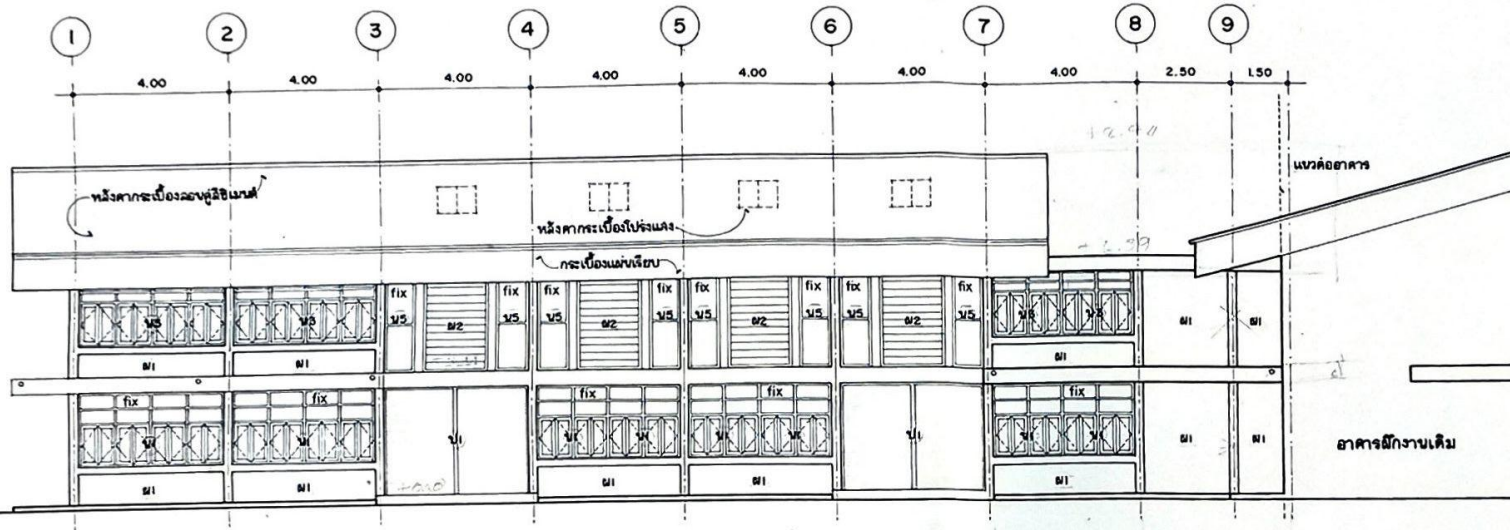
รูปตัด 3-3  
มาตราส่วน 1:75



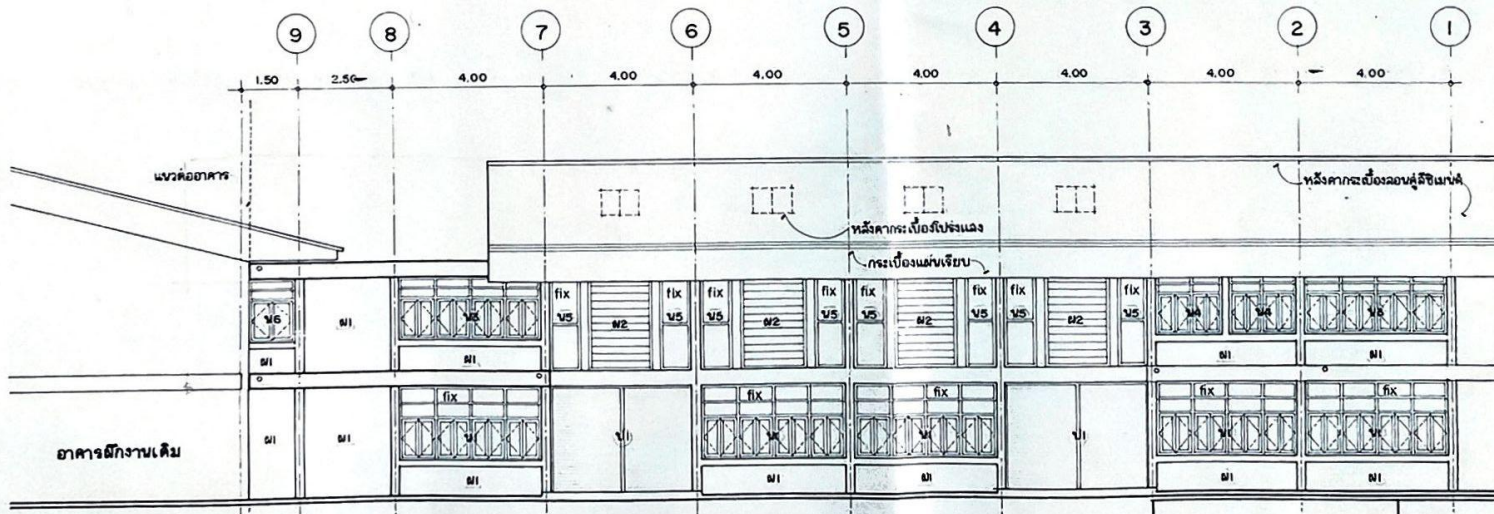
รูปด้าน 3  
มาตราส่วน 1:100

หน้าที่ 4/5

โครงการ	ต่อเติมอาคารฝึกงานแบบ ช่างก่อสร้าง	อนุมัติ
สถาปนิก	นายกิตติพล เพชรสุทธิ	นายสมชาย A - 06
วิศวกร	นายกิตติพล เพชรสุทธิ	นายสมชาย 19
เขียนแบบ	นายวิทยา สำนักเกษ	นาย วันที่
แบบแปลน	รูปตัด 1-1 รูปตัด 2-2 รูปตัด 3-3	วันที่ มาตราส่วน 1:75



รูปด้น 1  
มาตราส่วน 1:100



รูปด้น 2  
มาตราส่วน 1:100

วิทยาลัยการอาชีพห้วยยอด

โครงการ	ต่อเติมอาคารสีโรงงานแนวท ช่างก่อสร้าง	อนุมัติ
สถาปนิก	นายเกิดฉัตรพร อนุกรมวิธาน	พิมพ์เขียวฉบับ A - 05
วิศวกร	นายศักดิ์ศักดิ์ เพ็ชรลาอิช 1081	รวมแผ่น 19
เขียนแบบ	นายวิทยา คำนักแหยา	เลขที่
แบบแปลน	รูปด้น 1, 2	วันที่
		มาตราส่วน 1:100